



## Fiche technique Robofil 200

4 905 640 A

## Alimentations externes

Electricité :	Tensions d'entrée triphasées 380 V	Options :	204/220/240 V 420/440/480 V
	Fluctuations admissibles		+10% -15%
	Microcoupures admissibles		4 ms
	Puissance installée totale		64 A – 5 KVA
	Courant absorbé à l'enclenchement		environ 10 x I nominal

	204V	220V	240V	380V	420V	440V	480V	
64A	9.3A	8.8A	8A	5A	4.6A	4.4A	4A	I nominal

Fau :	Débit nécessaire	< 6 l/min.
	Plage de température	< 15°C
	Consommation moyenne sans usinage	< 2 l/min.

Air :	Plage de pression	6 < p < 7 bars
	Débit	1 l/min.

## Données générales

- Plages de températures ambiantes admissibles :		
• pour une précision garantie		20° ± 3°
• pour le fonctionnement de l'équipement		20° ± 10°
- taux d'humidité admissible		20 à 80 %
- bruit sans usinage :	au poste de travail	72 dB
	maximum	76 dB

## Armoire

- Température ambiante maximum		30°C
- Temps de rétention du software en mémoire (batteries chargées)		100 h.
- Temps de charge maximum		60 h.
- Type de disquettes utilisées		3 1/2"
• Nombre de programmes stockables		112
• Capacité mémoire en blocs (1 bloc = 512 caractères)		1426
- Dimensions (H x l x l)		2100 x 650 x 600 mm
- Poids	64A	270 daN
- Débit d'air nécessaire pour le refroidissement	64A	800 m <sup>3</sup> /h à 30°C

215

## Fiche technique Robofil 200

4 905 640 A

### Machine

<ul style="list-style-type: none"> <li>- Dimensions (H x L x l)</li> <li>- Poids :             <ul style="list-style-type: none"> <li>• avec diélectrique</li> <li>• sans diélectrique</li> </ul> </li> <li>- Temps de stabilisation thermique</li> </ul>	2000 x 1500 x 1625 mm environ 1600 daN environ 1450 daN < 3 h.
---	---

### Table

<ul style="list-style-type: none"> <li>- Dimensions maximum pièce passant par l'ouverture de porte</li> <li>- Charge maximale</li> <li>- Hauteur maximale de la pièce à usiner</li> <li>- Hauteur pièce max. pour l'enfilage automatique</li> </ul>	700 x 350 mm 100 daN 100 mm 75 mm
---	--

Mouvements	X	Y	Z	U	V
- Courses	220mm	160 mm	80 mm	± 32 mm	± 32 mm
- Résolution de mesure	1 µm	1 µm	1 µm	1 µm	1 µm
- Vitesse maximum manuel	0.015m/s	0.015m/s	0.015m/s	0.015m/s	0.015m/s

### Déroulement fil

<ul style="list-style-type: none"> <li>- Vitesse réglable</li> <li>- Tension mécanique du fil réglable</li> <li>- Angle de dépouille réglable</li> </ul>	de 2 à 15 m/min de 3,5 à 20 N de 0 à 30°
--	--

### Diélectrique

<b>Réservoir</b> <ul style="list-style-type: none"> <li>- Dimensions (H x L x l)</li> <li>- Capacité</li> <li>- Poids: plein/vide</li> <li>- Système de filtration</li> </ul>	870 x 500 x 1610 mm 290 L 490/200 daN Décanteur + 4 cartouches
---	---

<b>Décanteur</b> <ul style="list-style-type: none"> <li>- Dimensions (H x L x l)</li> <li>- Capacité</li> <li>- Poids:             <ul style="list-style-type: none"> <li>• plein</li> <li>• vide</li> </ul> </li> </ul>	500 x 500 x 1550 mm 350 L 430 daN 80 daN
--	---

<b>Bac de travail</b> <ul style="list-style-type: none"> <li>- Dimensions (H x L x l)</li> <li>- Capacité</li> <li>- Niveau max. et min.</li> </ul>	320 x 1055 x 575 mm 180 L 295/175
---	---

<b>Arrosage</b> <ul style="list-style-type: none"> <li>- Pression</li> <li>- Débit</li> </ul>	Injection 0 < p < 2,5 bar 0 < Q < 5 l/min.
---	--

Fiche technique Robofil 200 : options
---------------------------------------

4 905 640 A
-------------

*Option filtration +*

Alimentation électrique	:	tension d'entrée triphasée	220/380 V/50 Hz
• Sur demande			440 V/60 Hz
• Puissance installé	:	1,3 kVA	
Air	:	6 - 7 bar (fournie par la machine)	
Dimensions (H x L x l)	:	2160 x 690 x 975 mm	
Poids	:	environ 320 daN	
Système de filtration	:	filtre à terre diatomée	
Surface de filtration	:	1,9 m <sup>2</sup>	
Quantité de terre de filtration	:	~ 4 litres	

*Option refroidissement +*

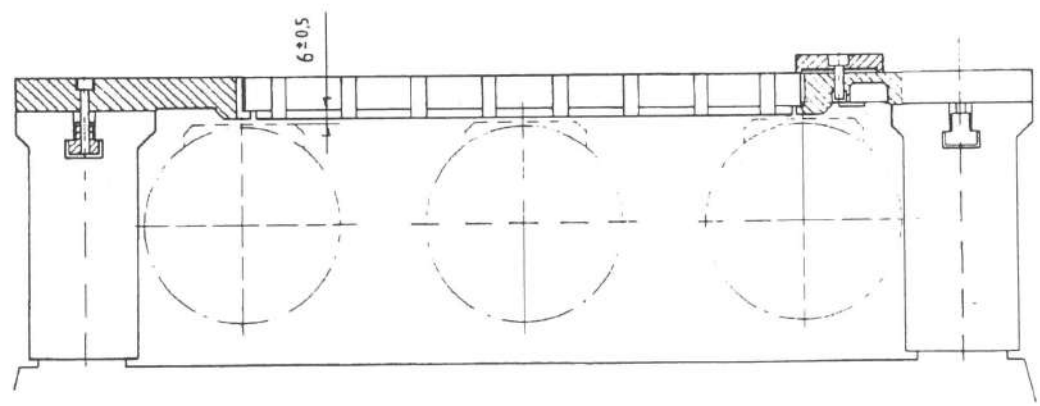
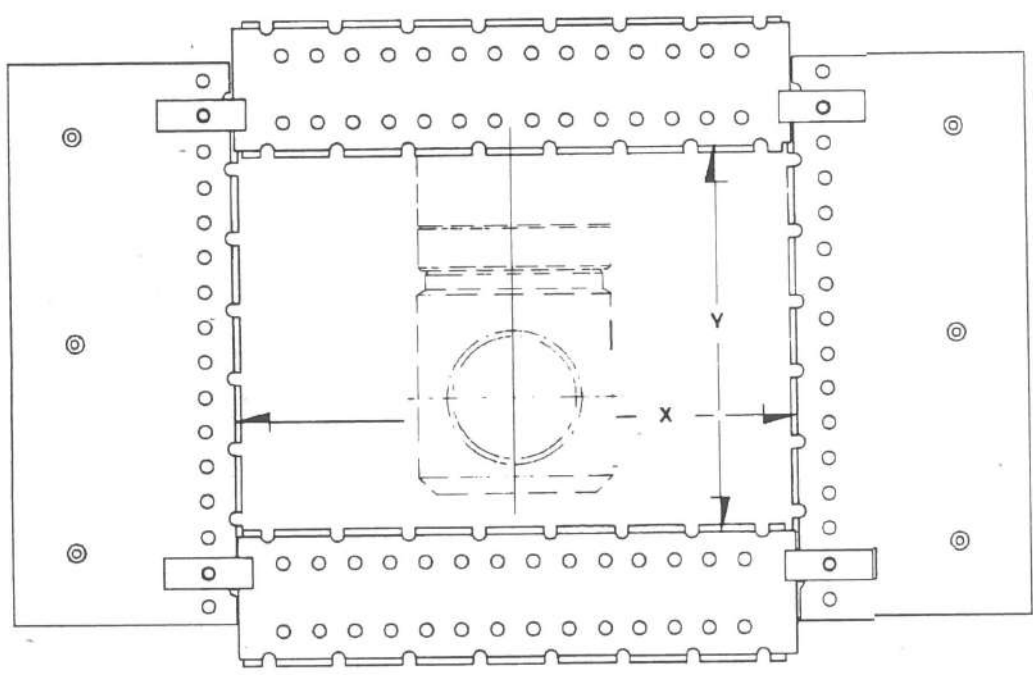
Alimentation électrique	:	tension d'entrée triphasée	380 V/50 Hz
• Sur demande			440 V/60 Hz
Dimensions (H x L x l)	:	1140 x 650 x 800 mm	
Poids	:	210 daN	
Capacité réservoir d'eau	:	35 L	
Fluide réfrigérant	:	fréon	
Débit	:	eau à 10°C	18 l/mn (avec une différence de température de 4°C)
Puissance	:	eau à 10°C	4800W (4140 Kcal/h)
		ambiance 35°C	

4/5

4 905 520 B

**Cadre de bridage**

		X	Y
taille	100	220 mm	160 mm
	200	320 mm	220 mm
	400	450 mm	320 mm
	600	630 mm	400 mm



Voir

Cadre de bridage

Bridage des pièces

Voir

